

La classe de CPA

Depuis le début de l'année, les CPa baignent dans une atmosphère très animalière...entre albums de lecture sortie en ville et au concert, ils ne cessent de se frotter à une faune bien fournie...alors voilà le résultat !

Les CPa ? Vous les présenter ?
Impossible !

La maîtresse a perdu la tête !
Il ne sort plus d'élèves de sa classe,
Mais toute une farandole d'animaux !

Que s'est-il passé ?
Elle a pris Jibrán
Pour en faire un âne

Elle a changé Côme et Ilham
En hippopotames

Elle a transformé Amine
En fouine

Elle a pris Clélia
Pour en faire un chat

Elle a changé Malo
En dodo

Elle a pris Souheila
Pour en faire un koala

Elle a métamorphosé Sirine et Valentine
En hermines

Elle a pris Inès
Pour en faire une tigresse

Elle a transformé Lyssandre
En guépard (ou en scolopendre ?
...non Lyssandre a préféré le guépard !)

Elle a pris Hiba
Pour en faire un panda

Elle a changé Lydwen
En hyène

Elle a métamorphosé Mustapha
En ara, Alexandra en boa !
Et Quentin ? En pingouin !!!!

Mais Ninon ?
Elle en a fait un caméléon

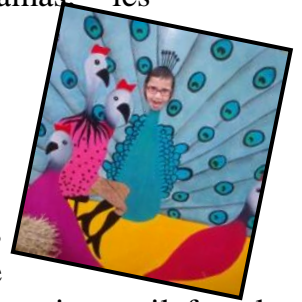
....
Méfiez-vous car on ne sait
ce qu'elle va faire de vous
Un hibou ou bien tatou ?



Le vendredi 25 novembre, nous sommes allés à la « Ferme Géante ».

Nous avons vu comment fabriquer du lait : dans le monde entier plusieurs animaux font du lait (les rennes, les lamas, les chèvres, les vaches, les yachs...). Nous avons aussi appris que ça ne pouvait être que les femelles qui donnent du lait et seulement si elles ont des petits.

Nous avons vu comment fabriquer du lait : dans le monde entier plusieurs animaux font du lait (les rennes, les lamas, les



Les femelles gardent le lait dans leurs pis et il faut les traire. On a essayé avec une fausse vache et des mamelles en plastique.

Avec le lait, on fabrique du fromage, des yaourts et du beurre.

Après l'atelier sur le lait, nous avons visité le reste de la « ferme géante » ? Nous avons vu des lapins, des coqs et des poules, des vaches, des cochons, des chèvres, des ânes, des oies et des pintades.



Et maintenant à vous de tester vos connaissances animalières...

Voici quelques attributs d'animaux
que nous avons tous croisés lors de la « Ferme géante ».
Trouverez-vous à qui appartient chacun d'eux ?



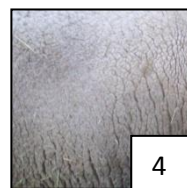
1



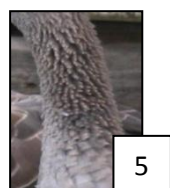
2



3



4



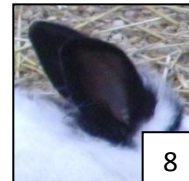
5



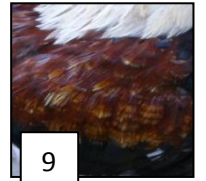
6



7



8



9

